

Beirat

Trägerversammlung



Stab

GESCHÄFTSFÜHRER Herr Kaltofen

LEITERIN DER GESCHÄFTSFÜHRUNGSEBENE Frau Stieme

74_Personal

KRM/ Schlichtung
Hr. Legall

BEREICH 74
Fr. Markwort

Pressesprecher PR/Marketing
Hr. Fischbach

Beauftragte für Chancengleichheit am AM
Fr. Becker- Wlodarczyk

BfdH, CF Fi
Hr. Weber

CF Co
Fr. Reinsch

bDSB
Hr. Ruhs

Führungsberater
Hr. Höricht

Fachexperte/-in Mul
Fr. Stephan

Fachexperte/-in L
Hr. Wirth

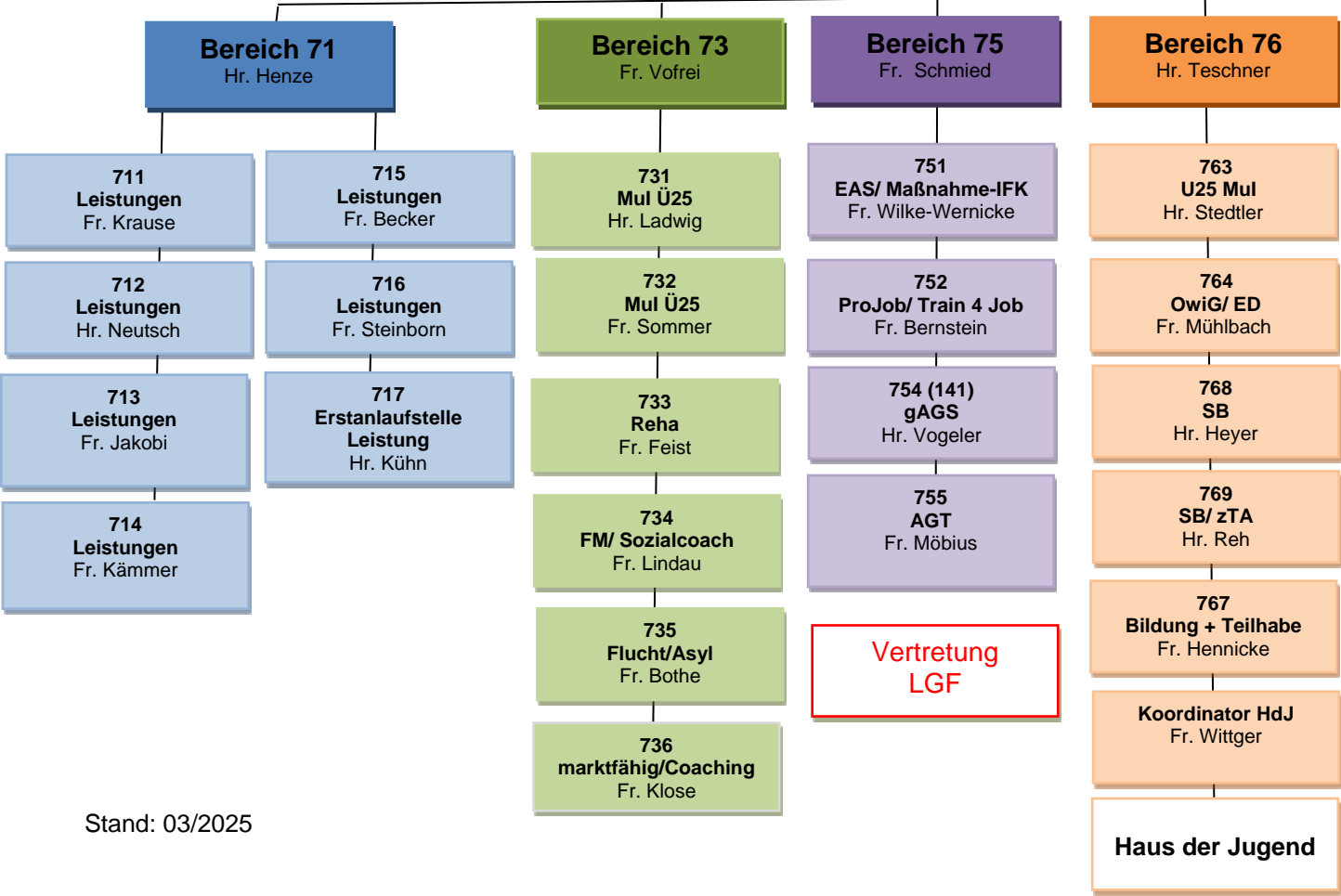
Inklusionsbeauftragte
Fr. Feist

Interne Services

741 SV/HMD/VZ/Finanzen
Fr. Schramm

742_Widerspruch/Unterhalt
Frau Grey

Fachexperte/-in Recht
Hr. Ruhs



Beteiligungs-gremien

- SB-Vertretung**
Fr. Jaeger
- Gleichstellungs-beauftragte**
Fr. Bothe
- Personalrat Vorsitzende**
Fr. Mähne

Legende:

AGT	Arbeitgeber/Träger
AM	Arbeitsmarkt
bdSB	behördlicher Datenschutz-Beauftragter
BfdH	Beauftragter für den Haushalt
CF Co/Fi	Controlling/ Finanzen
EAS	Erstanlaufstelle
FM	Fallmanagement
gAGS	gem. Arbeitgeberservice
GF/in	Geschäftsführer/in
HdJ	Haus der Jugend
HMD	Hausmeisterdienst
IFK	Integrationsfachkraft
KRM	Kundenreaktionsmanagement
L	Leistung
LGF	Leiter/in der Geschäftsführungsebene
Mul	Markt + Integration
NN	noch nicht bekannt
OwiG/ ED	Ordnungswidrigkeiten/ Ermittlungsdienst
Reha	Rehabilitanden
SB	Servicebereich
SV	Sachverwaltung
Ü25	über 25 jährige Kunden
U25	unter 25 jährige Kunden
VZ	Vorzimmer
zTA	zentrale Teamassistenz